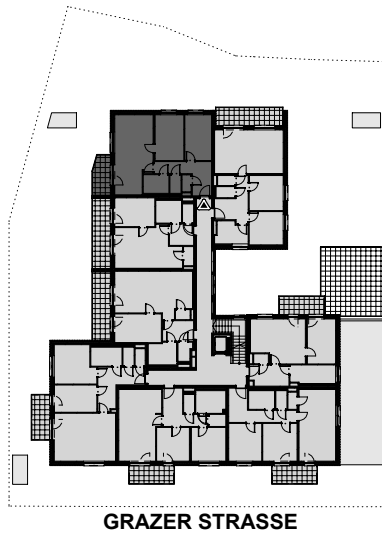
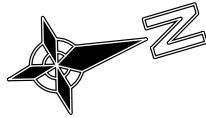


1.OBERGESCHOSS

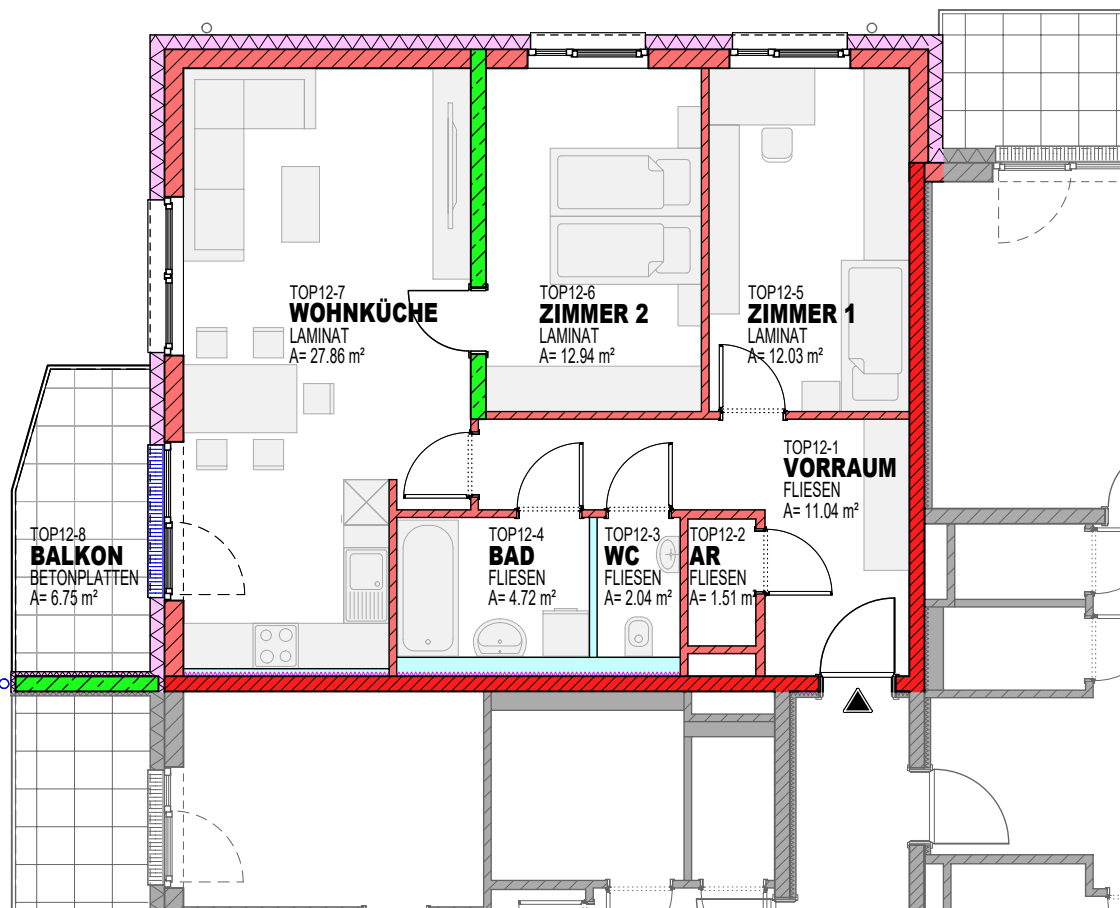
TOP 12



| | |
|--------------------|----------------------------|
| 1.OG TOP 12 | |
| SUMME | 72,14 m² |
| WOHNNUTZFLÄCHE | |
| BALKON | 6,75 m² |



GRAZER STRASSE - 1.OBERGESCHOSS TOP 12



Die m² der einzelnen Räume können geringfügig variieren.
 Die dargestellte Möblierung ist lediglich als Einrichtungsvorschlag zu verstehen.