

# WOHNHAUS ALTE SCHULE

7053 HORNSTEIN

ORTSMITTE 2

## Top 2 | 3 Zimmer

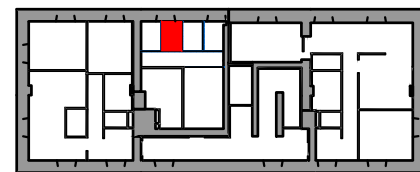
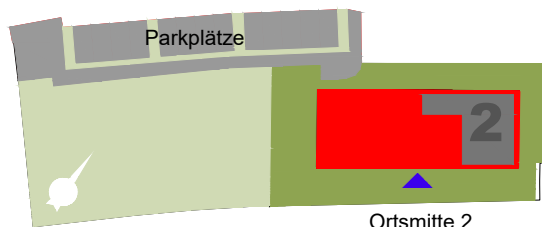
Stiege 1

Erdgeschoß

Wohnnutzfläche

ca. 69,04m<sup>2</sup>

ASH\_PP\_2021-05-04\_Verkauf



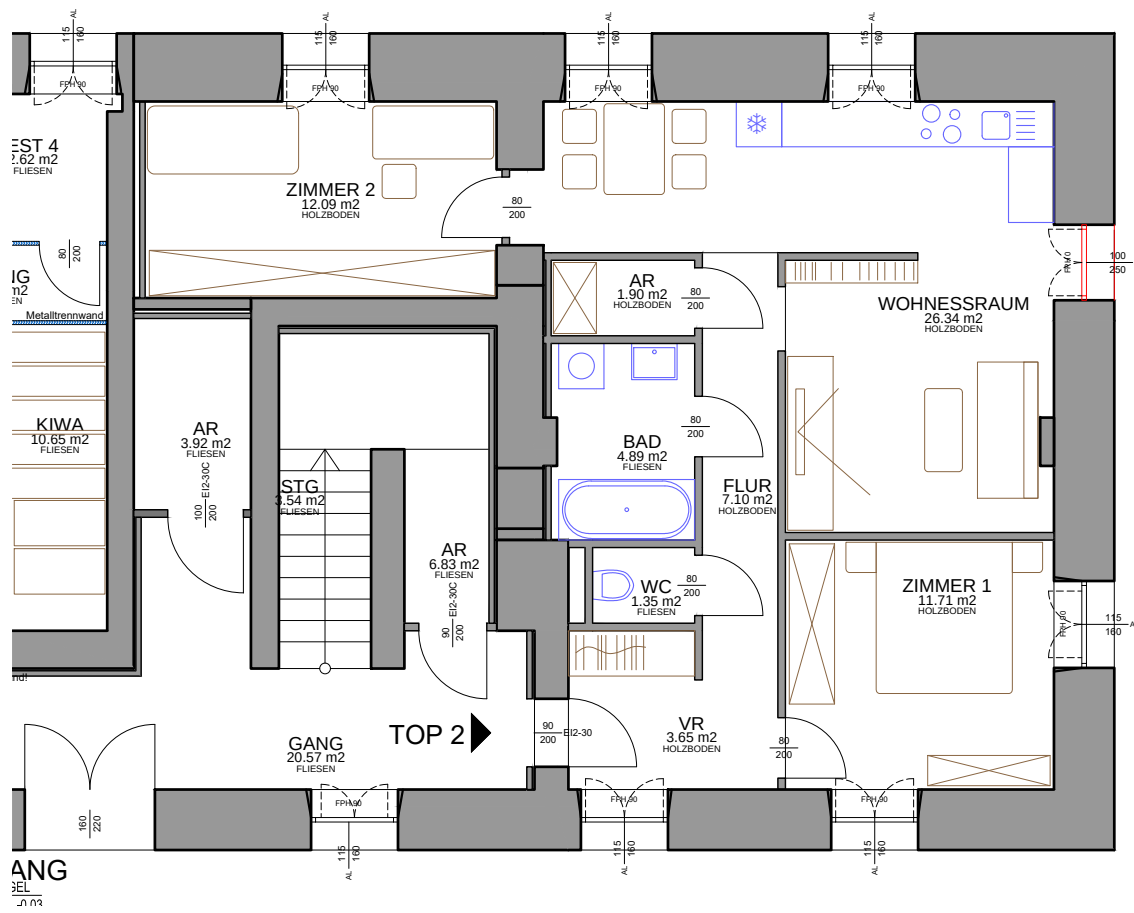
### Übersicht Lageplan

Ortsmitte 2

EG - Einstellraum ca. 2,57m<sup>2</sup>



Irrtum, Änderungen der Ausführung und Ausstattung aus technischen Gründen bzw. auf Grund von Vorschriften der Baubehörde bleiben jedoch vorbehalten. Ebenso Plananpassungen im Zuge der Polierplanerstellung, insbesondere Nutzflächenänderungen. Die in den Plänen eingetragenen Maße beziehen sich auf Rohbauangaben (d.h. z.B. exkl. Innenputz) und sind als Grundlage für Einbaumöbel ungeeignet. Es sind daher unbedingt Naturmaße zu nehmen. Es wird darauf hingewiesen, dass Möbel an Außenwänden (wegen Absperrung der Wärmezirkulation) zu Schimmelbildung führen kann. Die dargestellte Möblierung ist lediglich als Einrichtungsvorschlag zu verstehen. Badezimmer: Anschlüsse lt. Bad-Ausstattung; WC: lt. WC-Ausstattung



# BRESER GMBH

BAU | ZIMMEREI | ARCHITEKTUR



7053 Hornstein - Industriegasse II / 19

02689/20198 | office@breser.at | www.breser.at